

STAVBA TĚLA VČELY

6. pracovní list

Jméno: _____



Kostra včelího těla je z _____. Působí na ni rostlinné jedy, proto často dochází při chemické ochraně plodin k _____ včel.

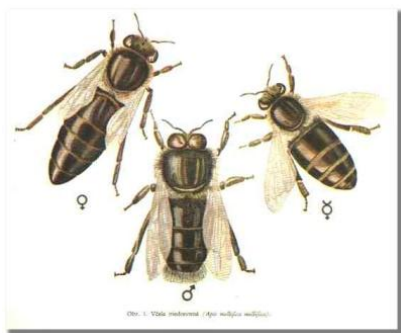
Který typ včel má tělo nejmohutnější:

Který typ včel je ve včelstvu nejpočetnější:



Který typ včel je včelstvu nejcennější: _____

Kolik dní trvá vývoj z vajíčka až do vylíhnutí u



TRUBCE

DĚLNICE

MATKY

Jak dlouho se vyvíjí včelí vajíčko: _____ dny.

Srovnej vývojová stadia včely:

A) KUKLA - B) DOSPĚLÁ VČELA - C) VAJÍČKO - D) LARVA

1. _____ 2. _____ 3. _____ 4. _____

Který typ včely má vývoj nejkratší: _____



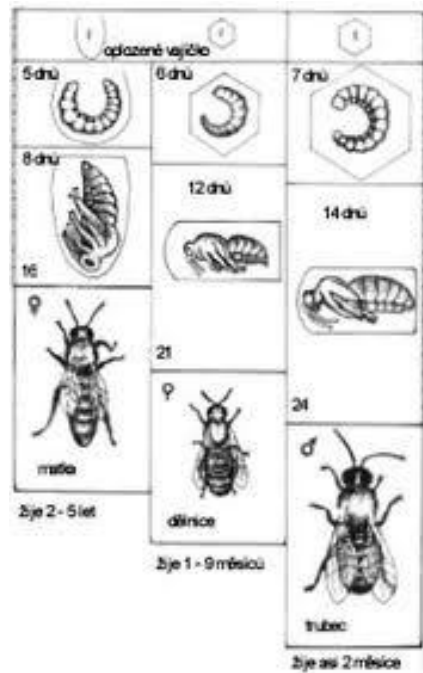
A který nejdelší: _____

Kolik dnů je včela **vajíčkem**: dělnice _____,
trubec _____, matka _____.

Kolik dnů je včela **larvou**: dělnice _____,
trubec _____, matka _____.

Kolik dnů je včela **kuklou**: dělnice _____,
trubec _____, matka _____.

Za kolik dnů je včela **vylíhla**: dělnice _____,
trubec _____, matka _____.



Šipkou ukaž kde je včela ve stadiu:

VAJÍČKA

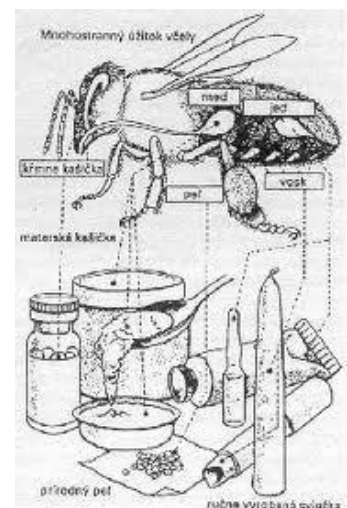
LARVY

KUKLY

DOSPĚLÉHO JEDINCE

MLADUŠKA

Čím je nám včela užitečná:





Kostra včelího těla je z **chitinu**. Působí na ni rostlinné jedy, proto často dochází při chemické ochraně plodin k **otravám** včel.

Který typ včel má tělo nejmohutnější: **TRUBEC**

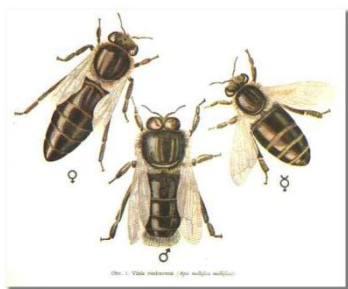


Který typ včel je ve včelstvu nejpočetnější: **DĚLNICE**

Který typ včel je včelstvu nejcennější: **MATKA** .

Kolik dní trvá vývoj z vajíčka až do vylíhnutí u TRUBCE

24



DĚLNICE

21

MATKY

16

Jak dlouho se vyvíjí včelí vajíčko: **3** dny.

Srovnej vývojová stadia včely:

A) KUKLA - B) DOSPĚLÁ VČELA - C) VAJÍČKO - D) LARVA

1. C

2. D

3. A

4. B

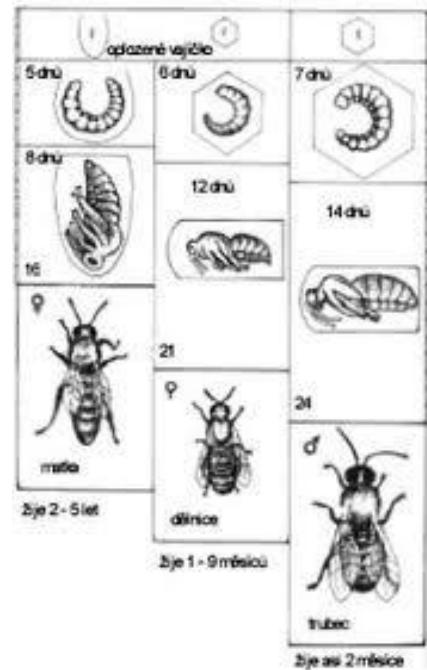


Kolik dnů je včela **vajíčkem**: dělnice: **3**,
trubec: **3**, matka **3**.

Kolik dnů je včela **larvou**: dělnice **6**,
trubec **7**, matka **5**.

Kolik dnů je včela **kuklou**: dělnice **12**,
trubec **14**, matka **8**.

Za kolik dnů je včela **vylíhlá**: dělnice **21**,
trubec **24**, matka **16**.



Šipkou ukaž kde je včela ve stadiu:

VAJÍČKA

LARVY

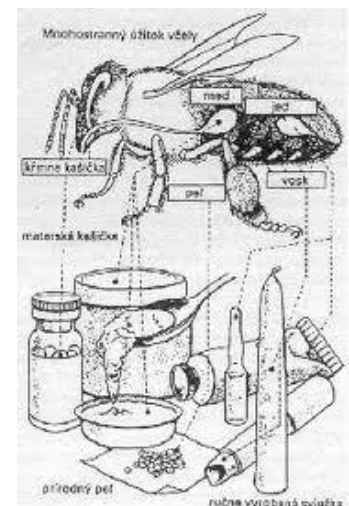
KUKLY

DOSPĚLÉHO JEDINCE

MLADUŠKA

Čím je nám včela užitečná:

*Opylováním, medem, voskem, mateří
kašičkou, propolisem, kosmetické
krémy, masti, včelí jed.*



KONTROLNÍ TEST 6:

Jméno: _____

1. Který typ včely má nejmohutnější tělo:



2. Kolik matek je ve včelstvu: _____

3. Kolik dní trvá vývoj matky: _____, dělnice: _____, trubce: _____.

4. Seřad' vývojová stadia vývoje včely: JEDINEC - VAJÍČKO - KUKLA - LARVA

5. Kolik dní je ve vývoji dělnice KUKLOU: _____,

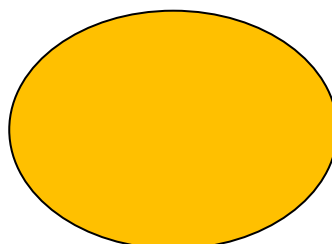
6. Kolik dní je trubec LARVOU : _____ .

7. Kolik dní je matka VAJÍČKEM : _____.

8. Kdo se vylíhne z kukly nejdříve: _____ a
nejdéle : _____



HODNOCENÍ:



9. Který typ včely má nejmohutnější tělo :
trubec



10. Kolik matek je ve včelstvu: 1

11. Kolik dní trvá vývoj matky: 16 dní, dělnice: 21 dní , trubce: 24

12. Seřad' vývojová stadia vývoje včely: JEDINEC - VAJÍČKO - KUKLA - LARVA

vajíčko – larva - kukla- jedinec

13. Kolik dní je ve vývoji dělnice KUKLOU: 12 dní

14. Kolik dní je trubec LARVOU : 7 dní

15. Kolik dní je matka VAJÍČKEM : 3 dny

16. Kdo se vylíhne z kukly nejdříve: matka a nejdéle:
trubec



HODNOCENÍ:

